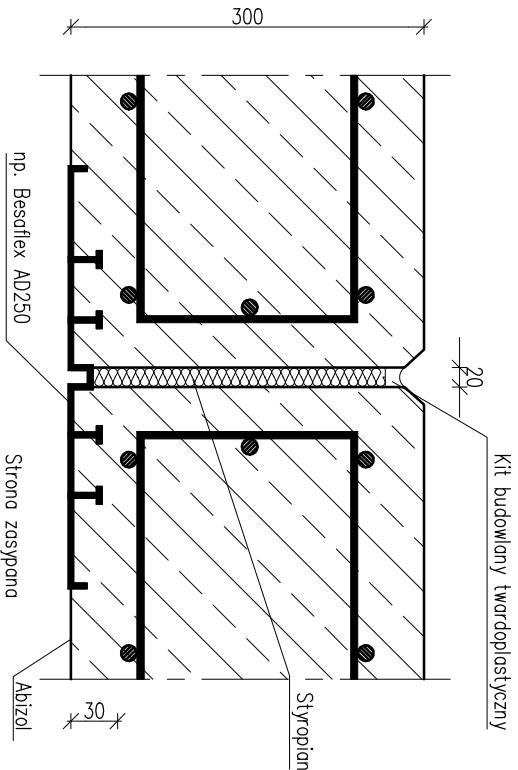
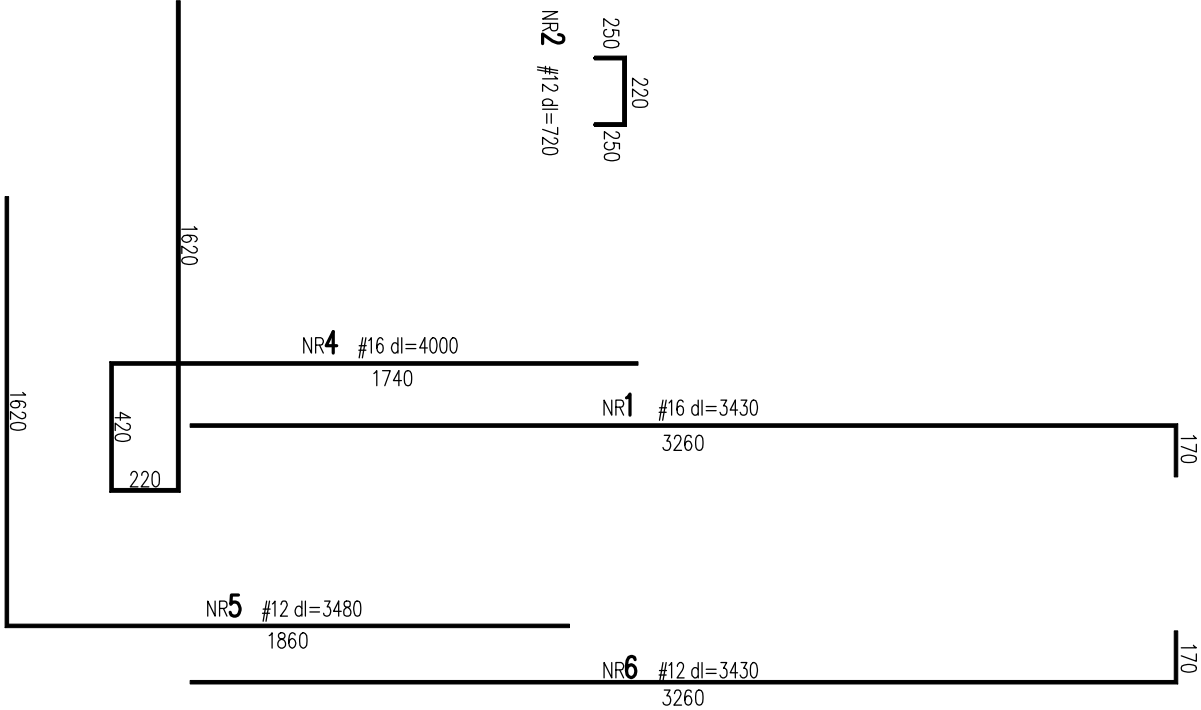
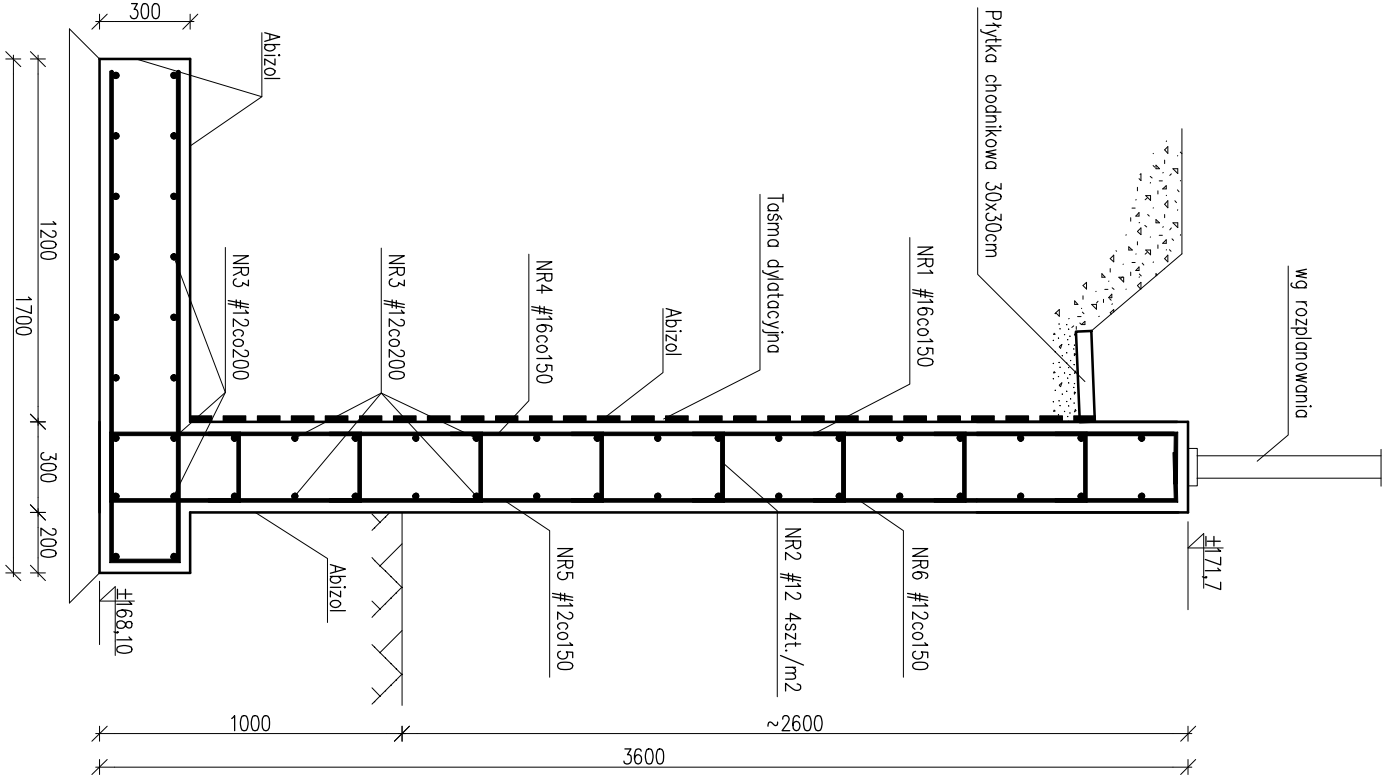


Szczegóły dylatacji.



Mur oporowy MO-1 l= $\sim$ 14,00mb



otulina: 40mm  
BETON B37 (C30/37)  
STAL  $\varnothing$ A0; #AIIIN

- UWAGI:
- Rozpatrywać z opisem technicznym,
  - Wszystkie części obsypane gruntem
  - zabezpieczyć dbizolem 2R+P

|             |   |                    |         |
|-------------|---|--------------------|---------|
|             | Korma BUP<br>26-600 Radom, ul. Perzanowskiej 59k  |                    |         |
| Obiekt      | BUDOWA DRÓG GMINNYCH<br>WRAZ Z ODWODNIENIEM I OŚWIETLENIEM<br>w ramach zadania p.n. „Obsługa terenów Radomskiego Centrum Sportu w Radomiu                                     | Data<br>02. 2018r. |         |
| Adres       | Radom, ul. 11-go Listopada<br>obręb 0040, arkusz 35, dz. nr 73, 74/1, 74/10, 74/11, 74/12, 74/13,<br>74/14, 74/15, 74/16, 78,<br>obręb 0020, arkusz 10, dz. nr 170/12, 170/13 | Skala<br>1:25      |         |
| Rysunek     | Mur oporowy MO-1  |                    | Nr rys. |
| Projektował | mgr inż. Radosław Gurba<br>MAZ0072/POOK/05<br>w specjal. konstr.-bud.   | Podpis             | K2      |
| Opracował   | mgr inż. Adrianna Lech  | Podpis             |         |